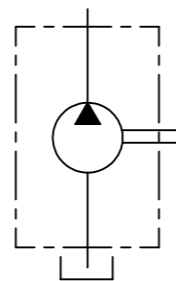


PUMP DATA	
Cilindrata-Displacement	3,73 [cc]-0,23 [in3]
Rotazione-Rotation	destra-clockwise
Guarnizioni-Seals type	NBR
Temperatura d'esercizio Operating temperature	-20...+85 [°C]
Classe di contaminazione richiesta Required contamination class	ISO4406 20/18/15 (NAS1638-9) or better
Pressione max continua Max continuous pressure	210 [bar]-3046 [psi]
Coppia max-Max torque	25 [Nm]



4	HPL48671PAUNB00R05	R05 KIT GUARNIZIONI POMPA GR.1 NBR- SEAL KIT GROUP 1 NBR PUMP
2	HPL06000002030R10	R10 KIT AN.ALB.ROT.10 DPSM NBR(100 C)- R10 ROT.SHAFT RING KIT 10 DPSM NBR(100 C)
1	HPL00020004130R10	R10 KIT LINGUETTA/DADO/ARR.GR.1 ALBERO D- R10 KIT KEY/NUT/LOCK WASHER GR.1 TAPERED 1:8 D SHAFT
POS.	CODICE KIT - KIT CODE	COMPONENTI - ITEMS

DERIVATO DA / DERIVED FROM	FOGLIO N. / SHEET N. 1 / 1		DISEGNATO / DESIGNED BY tartari		
SOSTITUISCE IL / IT REPLACED	COMUNICAZIONE / NOTICE N. M16673	PESO (Kg) / WEIGHT (Kg)	DATA / DATE 05-02-2015		
SOSTITUITO DAL / REPLACED FROM	NOTE / NOTES	SCALA / SCALE 1:2		FORMATO / FORMAT A3	
DESCRIZIONE POMPA HPLPA136DEDE3E3BST				CODICE / PART NUMBER	REV.
DESCRIPTION GEAR PUMP HPLPA136DEDE3E3BST				HPLPA136DEDE3E3B00	0
REPRODUCTION NOT PERMITTED ALL RIGHT RESERVED				TOUTE REPRODUCTION NON AUTORISEE EST INTERDITE	VIETATE LE RIPRODUZIONI NON AUTORIZZATE